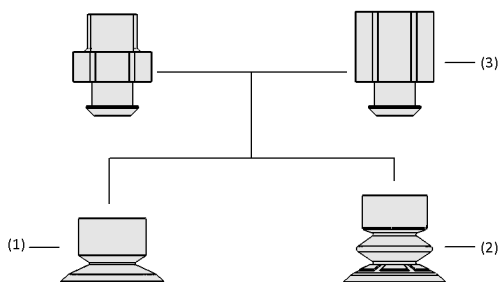


Ventose SFF / SFB1

Superficie di aspirazione (Ø) da 10 mm a 40 mm



Ventose SFF / SFB1



Design del sistema Ventose SFF / SFB1



Ventosa SFF / SFB1 durante la manipolazione delle capsule di caffè

Idoneità per applicazioni specifiche del settore

Applicazioni

- Ventosa rotonda per la movimentazione delicata di materiali sensibili e pezzi fragili
- Utilizzo come ventosa piatta SFF con pezzi piatti quali imballaggi in carta, vetro da esposizione e wafer
- Impiego come ventosa a soffiato SFB1 (1,5 pieghe) per pezzi irregolari come capsule, blister e sacchi pieni
- Impiego nella produzione di componenti di batterie (celle a sacchetto)

Design

- Ventosa con labbro di tenuta sottile e flessibile composta da ventosa piatta SFF (1) o ventosa a soffiato SFB1 con 1,5 pieghe (2) ed elemento di collegamento Schmalz SC (3)
- Superficie di appoggio interna con struttura a nido d'ape e ottima distribuzione del vuoto
- Superficie di aspirazione (Ø) da 10 mm a 40 mm

Prodotti punti di forza del prodotto

- Labbro di tenuta flessibile e sottile e superficie di appoggio stabilizzante per pezzi particolarmente instabili
- movimentazione sicura dei componenti grazie all'ottima distribuzione del vuoto
- Ampia scelta di materiali per un'ampia gamma di requisiti (sicuri per gli alimenti, chimicamente resistenti, resistenti alle temperature)

Ventose SFF / SFB1

Superficie di aspirazione (Ø) da 10 mm a 40 mm

Codice modello Ventose SFF / SFB1

SFF	-	40	-	HT1-60	-	G1/4-AG
1		2		3		4

1 - Denominazione in breve

Codice	Modello
SFF	Piatto
SFB1	1,5 pieghe

2 - Superficie di aspirazione

Codice	Diametro in mm
10...60	ø 10 fino a 60

3 - Materiale e durezza Shore

Codice	Materiale
EPDM-45	Gomma etilenpropilenica
HT1-60	Materiale per alte temperature
NBR-ESD-55	Gomma nitrilica
SI-55	Silicone

4 - Attacco

Codice	Attacco
M5-AG	M5-AG (AG = maschio)
G1/8-AG	G1/8-AG
G1/8-IG	G1/8-IG (IG = femmina)
G1/4-AG	G1/4-AG
G1/4-IG	G1/4-IG

La ventosa SFF / SFB1 (parte in elastomero + nipplo di collegamento) viene fornita montata.

Parti di ricambio disponibili: ventosa SFF / SFB1, nipplo di collegamento SC

Ventose SFF / SFB1

Superficie di aspirazione (Ø) da 10 mm a 40 mm

Dati di ordinazione Ventose SFF / SFB1

Tipo			Materiale della ventosa con ShA: *			
			EPDM-45	HT1-60	NBR-ESD-55	SI-55
SFF	10	M5-AG	10.01.01.14260	10.01.01.14272	10.01.01.14671	10.01.01.14248
SFF	15	M5-AG	10.01.01.14261	10.01.01.14273	10.01.01.14536	10.01.01.14249
SFF	15	G1/8-AG	10.01.01.14262	10.01.01.14274	10.01.01.14537	10.01.01.14250
SFF	15	G1/8-IG	10.01.01.14263	10.01.01.14275	10.01.01.14538	10.01.01.14251
SFF	20	G1/8-AG	10.01.01.14264	10.01.01.14276	10.01.01.14672	10.01.01.14252
SFF	20	G1/8-IG	10.01.01.14265	10.01.01.14277	10.01.01.14673	10.01.01.14253
SFF	20	G1/4-AG	-	-	-	10.01.01.14621
SFF	25	G1/8-AG	10.01.01.14266	10.01.01.14278	10.01.01.14674	10.01.01.14254
SFF	25	G1/8-IG	10.01.01.14267	10.01.01.14279	10.01.01.14675	10.01.01.14255
SFF	30	G1/4-AG	10.01.01.14268	10.01.01.14280	10.01.01.14676	10.01.01.14256
SFF	30	G1/4-IG	10.01.01.14269	10.01.01.14281	10.01.01.14677	10.01.01.14257
SFF	40	G1/4-AG	10.01.01.14270	10.01.01.14282	10.01.01.14678	10.01.01.14258
SFF	40	G1/4-IG	10.01.01.14271	10.01.01.14283	10.01.01.14679	10.01.01.14259
SFF	60	G1/4-IG	10.01.01.15574	10.01.01.15578	-	10.01.01.15576
SFF	60	G1/4-AG	10.01.01.15573	10.01.01.15577	-	10.01.01.15575

*Altri dati materiale all'inizio del capitolo "Ventose a vuoto"

Tipo			Materiale della ventosa con ShA: *			
			EPDM-45	HT1-60	NBR-ESD-55	SI-55
SFB1	10	M5-AG	10.01.06.04392	10.01.06.04393	10.01.06.04788	10.01.06.04391
SFB1	15	M5-AG	10.01.06.04395	10.01.06.04396	10.01.06.04789	10.01.06.04394
SFB1	15	G1/8-AG	10.01.06.04398	10.01.06.04399	10.01.06.04790	10.01.06.04397
SFB1	15	G1/8-IG	10.01.06.04401	10.01.06.04402	10.01.06.04791	10.01.06.04400
SFB1	20	G1/8-AG	10.01.06.04404	10.01.06.04405	10.01.06.04792	10.01.06.04403
SFB1	20	G1/8-IG	10.01.06.04407	10.01.06.04408	10.01.06.04793	10.01.06.04406
SFB1	25	G1/8-AG	10.01.06.04410	10.01.06.04411	10.01.06.04794	10.01.06.04409
SFB1	25	G1/8-IG	10.01.06.04413	10.01.06.04414	10.01.06.04795	10.01.06.04412
SFB1	30	G1/4-AG	10.01.06.04416	10.01.06.04417	10.01.06.04796	10.01.06.04415
SFB1	30	G1/4-IG	10.01.06.04419	10.01.06.04420	10.01.06.04797	10.01.06.04418
SFB1	40	G1/4-AG	10.01.06.04422	10.01.06.04423	10.01.06.04798	10.01.06.04421
SFB1	40	G1/4-IG	10.01.06.04425	10.01.06.04426	10.01.06.04799	10.01.06.04424

*Altri dati materiale all'inizio del capitolo "Ventose a vuoto"

Ventose SFF / SFB1

Superficie di aspirazione (\emptyset) da 10 mm a 40 mm

Dati di ordinazione Pezzi di ricambio Ventose SFF / SFB1

Tipo	Materiale della ventosa con ShA: *				
		EPDM-45	HT1-60	NBR-ESD-55	SI-55
SFF	10	10.01.01.14044	10.01.01.14050	10.01.01.14328	10.01.01.13745
SFF	15	10.01.01.14045	10.01.01.14051	10.01.01.14329	10.01.01.13746
SFF	20	10.01.01.14046	10.01.01.14052	10.01.01.14631	10.01.01.13747
SFF	25	10.01.01.14047	10.01.01.14053	10.01.01.14633	10.01.01.13748
SFF	30	10.01.01.14048	10.01.01.14054	10.01.01.14635	10.01.01.13749
SFF	40	10.01.01.14049	10.01.01.14055	10.01.01.14637	10.01.01.13750
SFF	60	10.01.01.15210	10.01.01.15243	-	10.01.01.15242

*Altri dati materiale all'inizio del capitolo "Ventose a vuoto"

Tipo	Materiale della ventosa con ShA: *				
		EPDM-45	HT1-60	NBR-ESD-55	SI-55
SFB1	10	10.01.06.04373	10.01.06.04379	10.01.06.04595	10.01.06.04367
SFB1	15	10.01.06.04374	10.01.06.04380	10.01.06.04596	10.01.06.04368
SFB1	20	10.01.06.04375	10.01.06.04381	10.01.06.04784	10.01.06.04369
SFB1	25	10.01.06.04376	10.01.06.04382	10.01.06.04714	10.01.06.04370
SFB1	30	10.01.06.04377	10.01.06.04383	10.01.06.04716	10.01.06.04371
SFB1	40	10.01.06.04378	10.01.06.04384	10.01.06.04786	10.01.06.04372

*Altri dati materiale all'inizio del capitolo "Ventose a vuoto"

Dati tecnici Ventose SFF / SFB1

Tipo		Forza di presa (-600 mbar) [N]*	Volume [cm ³]	Raggio pezzo min. (convesso) [mm]
SFF	10	2,70	0,250	8
SFF	15	6,60	0,600	13
SFF	20	11,60	0,800	20
SFF	25	18,50	1,200	25
SFF	30	26,90	1,700	30
SFF	40	48,60	4,300	45
SFF	60	108,60	-	-

*I dati di aspirazione sono valori teorici a -0,6 bar di vuoto e superficie asciutta, piana e liscia del pezzo - vanno intesi come non comprendenti il fattore di sicurezza

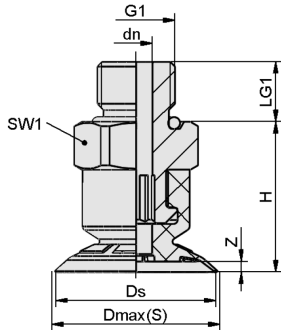
Tipo		Forza di presa (-600 mbar) [N]*	Volume [cm ³]	Raggio pezzo min. (convesso) [mm]
SFB1	10	0,50	0,300	10
SFB1	15	1,00	0,800	12
SFB1	20	2,10	1,200	13
SFB1	25	3,20	1,900	18
SFB1	30	4,60	2,900	20
SFB1	40	8,81	7,500	30

*I dati di aspirazione sono valori teorici a -0,6 bar di vuoto e superficie asciutta, piana e liscia del pezzo - vanno intesi come non comprendenti il fattore di sicurezza

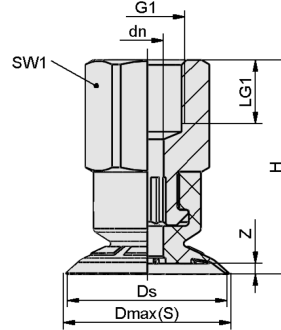
Ventose SFF / SFB1

Superficie di aspirazione (\varnothing) da 10 mm a 40 mm

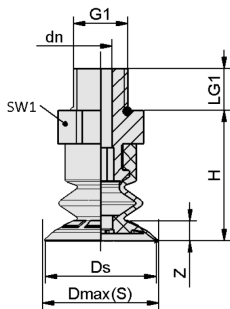
Dati di costruzione Ventose SFF / SFB1



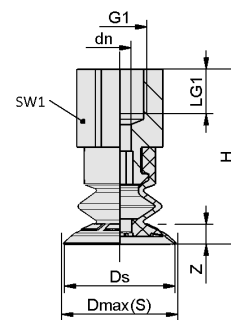
SFF 10 - 40 AG



SFF 15 - 40 IG



SFB1 10 - 40 AG



SFB1 15 - 40 IG

Ventose SFF / SFB1

Superficie di aspirazione (Ø) da 10 mm a 40 mm

Dati di costruzione Ventose SFF / SFB1

Tipo*		Dmax(S) [mm]**	dn [mm]	G1	Ds [mm]	LG1 [mm]	H [mm]	SW1 [mm]	Z (freccia elastica) [mm]
SFF	10	11,0	1,8	M5-AG	10,0	5	15,4	8	1
SFF	15	16,0	1,8	M5-AG	15,0	5	17,5	8	1
SFF	15	16,0	4,0	G1/8"-AG	15,0	8	18,5	14	1
SFF	15	16,0	4,0	G1/8"-IG	15,0	8	26,5	14	1
SFF	15	16,0	1,8	M5-AG	15,0	5	17,5	10	1
SFF	20	21,0	4,0	G1/8"-AG	20,0	8	18,8	14	2
SFF	20	21,0	4,0	G1/8"-IG	20,0	8	26,8	14	2
SFF	20	21,0	4,0	G1/4"-AG	20,0	10	18,8	17	2
SFF	25	26,5	4,0	G1/8"-IG	25,0	8	27,2	14	2
SFF	25	26,5	4,0	G1/8"-AG	25,0	8	19,2	14	2
SFF	30	31,5	4,0	G1/4"-AG	30,0	10	19,5	17	2
SFF	30	31,5	4,0	G1/4"-IG	30,0	12	30,8	17	2
SFF	40	42,0	4,0	G1/4"-AG	40,0	10	26,2	17	3
SFF	40	42,0	4,0	G1/4"-IG	40,0	12	36,2	17	3
SFF	60	64,0	4,0	G1/4"-AG	60,0	10	36,5	22	4
SFF	60	64,0	4,0	G1/4"-IG	60,0	12	46,5	22	4

*Tolleranze ammesse per le parti in elastomero secondo DIN ISO 3302-1 E3

**Corrispondono alle dimensioni esterne della ventosa durante l'aspirazione

Tipo*		d2 [mm]	Dmax(S) [mm]**	dn [mm]	G1	Ds [mm]	LG1 [mm]	H [mm]	SW1 [mm]	Z (freccia elastica) [mm]
SFB1	10	4,2	11,0	1,8	M5-AG	10,0	5	17,3	8	2,5
SFB1	10	-	11,0	1,8	M5-AG	10,0	5	17,3	8	2,5
SFB1	15	4,7	16,0	1,8	M5-AG	15,0	5	21,0	8	4,0
SFB1	15	4,7	16,0	4,1	G1/8"-AG	15,0	8	22,0	14	4,0
SFB1	15	4,7	16,0	4,1	G1/8"-IG	15,0	8	30,0	14	4,0
SFB1	15	-	16,0	1,8	M5-AG	15,0	5	21,0	8	4,0
SFB1	15	-	16,0	4,1	G1/8"-AG	15,0	8	22,0	14	4,0
SFB1	15	-	16,0	4,1	G1/8"-IG	15,0	8	30,0	14	4,0
SFB1	20	6,6	21,0	4,1	G1/8"-AG	20,0	8	23,5	14	5,0
SFB1	20	6,6	21,0	4,1	G1/8"-IG	20,0	8	31,5	14	5,0
SFB1	20	-	21,0	4,1	G1/8"-AG	20,0	8	23,5	14	5,0
SFB1	20	-	21,0	4,1	G1/8"-IG	20,0	8	31,5	14	5,0
SFB1	25	8,2	26,5	4,1	G1/8"-AG	25,0	8	25,2	14	6,5
SFB1	25	8,2	26,5	4,1	G1/8"-IG	25,0	8	33,2	14	6,5
SFB1	25	-	26,5	4,1	G1/8"-AG	25,0	8	25,2	14	6,5
SFB1	25	-	26,5	4,1	G1/8"-IG	25,0	8	33,2	14	6,5
SFB1	30	9,9	31,5	4,1	G1/4"-AG	30,0	10	26,4	17	8,0
SFB1	30	9,9	31,5	4,1	G1/4"-IG	30,0	12	37,7	17	8,0
SFB1	30	-	31,5	4,1	G1/4"-AG	30,0	10	26,4	17	8,0
SFB1	30	-	31,5	4,1	G1/4"-IG	30,0	12	37,7	17	8,0
SFB1	40	13,7	42,0	4,1	G1/4"-AG	40,0	10	35,7	17	10,0
SFB1	40	13,7	42,0	4,1	G1/4"-IG	40,0	12	46,9	17	10,0
SFB1	40	-	42,0	4,1	G1/4"-AG	40,0	10	35,7	17	10,0
SFB1	40	-	42,0	4,1	G1/4"-IG	40,0	12	46,9	17	10,0

*Tolleranze ammesse per le parti in elastomero secondo DIN ISO 3302-1 E3

**Corrispondono alle dimensioni esterne della ventosa durante l'aspirazione